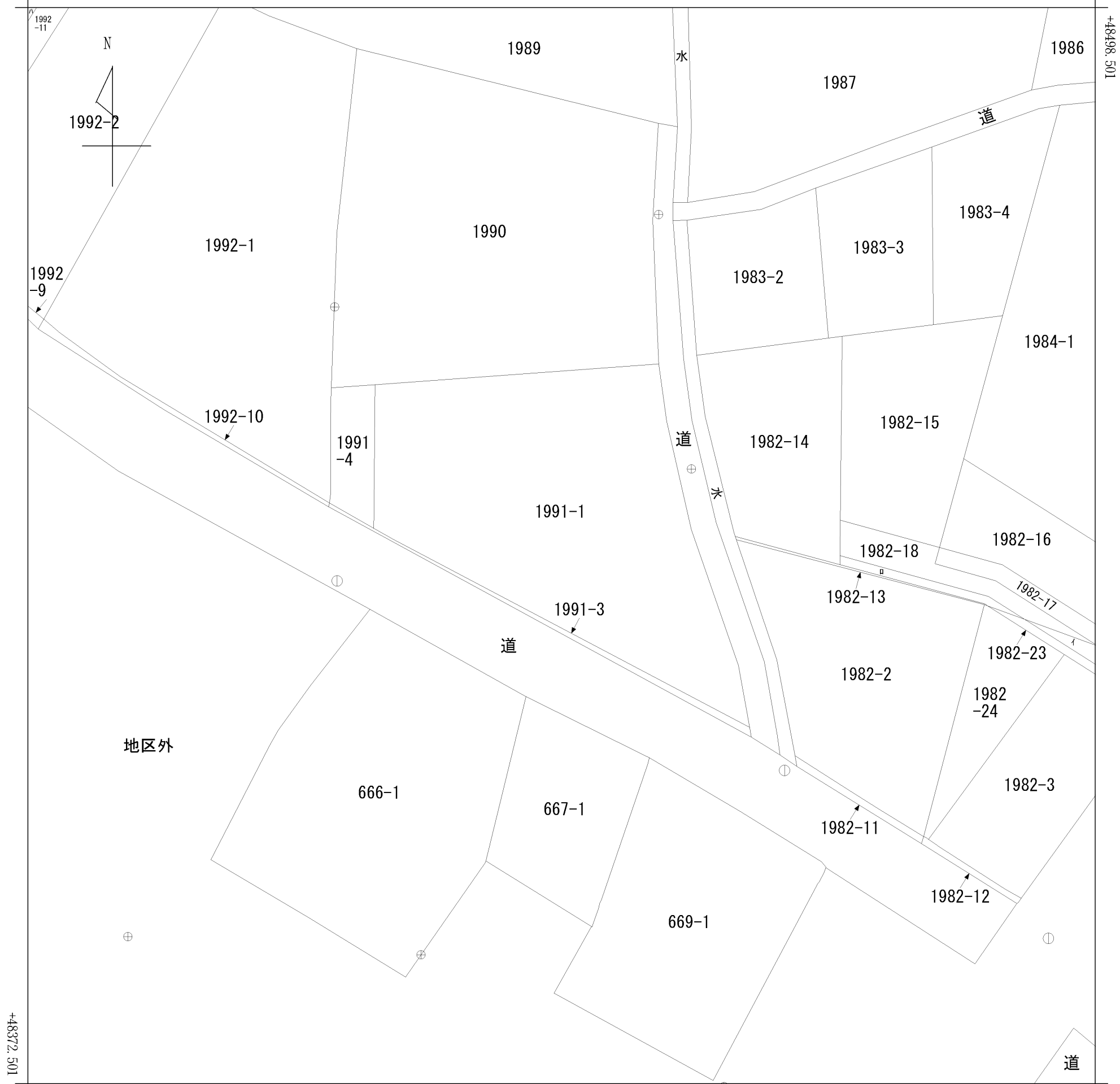
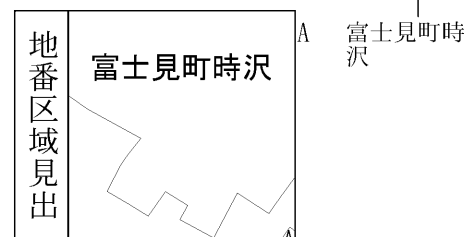


イ 1982-22
 □ 1982-19

(座標値種別：図上測定) -66952.895



(注) 国土交通省国土地理院が公表した座標補正パラメータ(touhokutaiheiyouki2011.par)による修正がされています。



請求部	所在	前橋市富士見町時沢字都田					地番	1991番1		
出力縮尺	1/500	精度区分	甲三	座標系番号又は記号	IX	分類	地図(法第14条第1項)		種類	地籍図
作成年月日					備付年月日(原図)			補事項		