

建築条件なし！売主負担にて上水道引込みます！

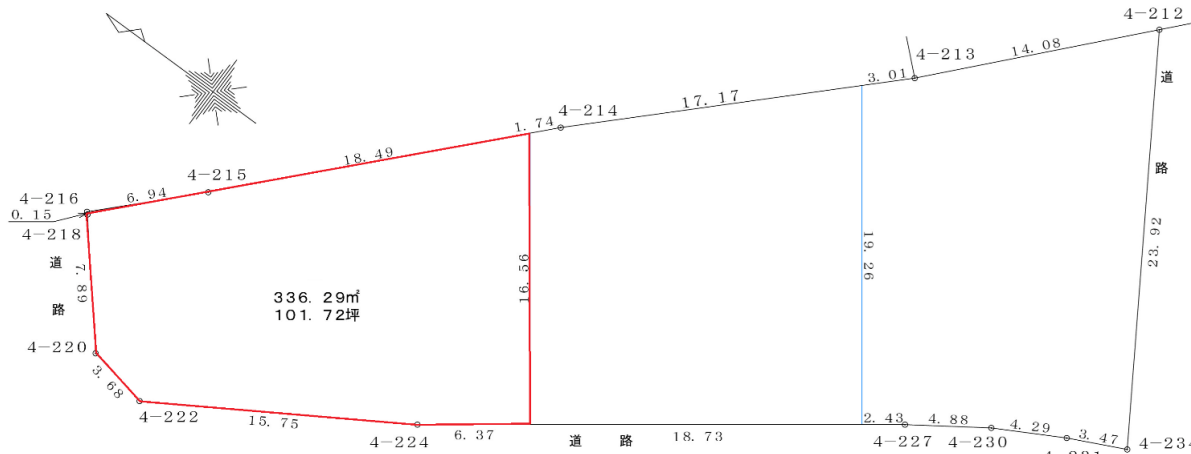


物件種目	<b>売地</b>		
最適用途	<b>住宅用地</b>		
最寄駅	両毛線 伊勢崎駅		
土地面積	公簿 336.29 m <sup>2</sup>	約101.7坪	
価格	<b>850万円</b>	坪単価	約8.3万円

所在地	伊勢崎市安堀町 1681-1一部		
学校区	伊勢崎市立三郷小学校	約1,700m	
	伊勢崎市立第三中学校	約2,400m	

土地権利	所有権	地目	畑
都市計画	市街化調整区域	用途地域	無指定地域
建ぺい率	70%	容積率	200%
他の制限	農地法(白地)		
地勢	平坦		
引渡条件	現況渡し		
現況	宅地	引渡日	相談
接道状況(角地・間口)	北側公道 幅員約5m 間口 約7.9m(隅切りを除く) 西側公道 幅員約5m 間口 約22m		
設備	上水道、電気、個別LPG、浄化槽		
備考	都市計画法第34条11号開発許可要 前面道路に上水道本管がないため売主負担にて引込み まで行います。水道加入金買主負担		

会員番号		物件番号	
------	--	------	--



物件番号



群馬県知事 (1) 第 7690 号

**サンマーク株式会社**

群馬県前橋市西片貝町5-15-3

TEL:027-888-6613

FAX:027-202-0161

※客付け会社様が建築を請け負われる場合には土地の仲介はご遠慮下さい。

- 取引態様: 専任媒介
- 報酬形態: 3%+6万(税別)

情報公開日

6.3.5